

 [®] **I.D.S.**
SICUREZZA

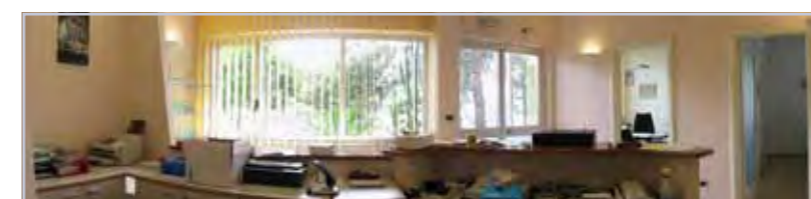
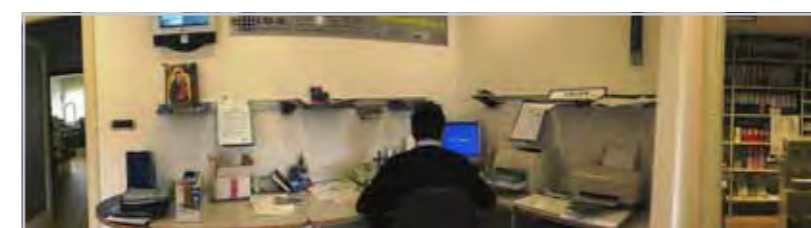
Qualità e innovazione nella sicurezza

I.D.S.
SICUREZZA

Da oltre 35 anni
leader nel settore



L'Azienda



Certificazione ISO 9001:2000
Quality Management System



Omologazione IMQ
Istituto Italiano del Marchio di Qualità



L'I.D.S. dal 1975 si occupa dello studio, realizzazione e manutenzione di sistemi di sicurezza professionali attivi e passivi per edifici civili, industriali e commerciali, banche ed enti pubblici (amministrazioni civili e militari).

Dal 1978 l'I.D.S. è riconosciuta dalle assicurazioni e, a seguito dell'introduzione della normativa specifica nel campo antintrusione (CEI79/3), è registrata dall'IMQ sezione Allarme per certificare impianti a norma (livelli CEI 1, 2 e 3).

Disponiamo di un ufficio tecnico interno di progettazione per realizzare e certificare gli impianti, **collaboriamo con le Forze dell'Ordine**, effettuiamo **perizie per assicurazioni, studi legali e tribunali**.

Oltre trentacinque anni di presenza ininterrotta sul mercato, più di 4000 impianti realizzati e la **certificazione ISO 9000** specifica per antintrusione, videosorveglianza e controllo accessi, sono la testimonianza della nostra capacità di realizzare sistemi con tecnologie innovative mantenendo l'efficienza commerciale.

La continua razionalizzazione dei costi è posta a beneficio dei nostri clienti. Il nostro stabilimento si estende su una superficie di 7000 mq e dispone, in particolare, di un ufficio tecnico, di un reparto R&D, un caveau blindato per la documentazione sensibile e un laboratorio di collaudo e riparazione.

Una specifica area deputata a centrale di **teleassistenza e centralizzazione sistemi** è attiva dal 1990. Un fornito magazzino ricambi assicura tempestività ed efficacia negli interventi di assistenza e manutenzione.

Software e firmware proprietari ci consentono di ottimizzare il rapporto costi/prestazioni e realizzare soluzioni ad hoc per risolvere problematiche uniche e specifiche.

L'integrazione con applicativi SCADA ci permette di realizzare, grazie ad opportune *dll*, interfacce uomo-macchina (HMI) semplici ed intuitive.

Business Commerce

La sicurezza alla base
della tua azienda
e della tua attività



Sistemi Antintrusione



- Sbarramenti attivi con sensori opposti evitano sabotaggi ed accecamenti.
- Integrazione in pali della luce e nelle porte/finestre, per una protezione discreta ed efficace.



Le barriere a microonde rendono gli accessi impenetrabili.

Sistemi antintrusione certificati CEI 79

- **Protezione distribuita** su più livelli, dal perimetrale di confine e prossimità fino al sistema interno, operabili in modo indipendente ed autonomo.
- La certezza di essere protetti pur restando negli ambienti e muovendosi liberamente.
- Sistemi di **trasmissione multisupporto** (PSTN, GSM, IP ecc.) con rilevamento dei disturbi e/o tentativi di mascheramento.
- Sistemi wireless avanzati con **trasmissione bidirezionale** e frequenze diversificate.
- **Protezione esterna interrata**, invisibile ed efficace, omologata fino al 2° livello IMQ.
- Immunità agli animali domestici esterni, alle piante ed agli agenti atmosferici.
- **Gestione completa via SMS** con riconoscimento della SIM, codice di sicurezza e gestione del credito residuo; ogni operazione può essere effettuata dal proprio telefono cellulare... ovunque siate.
- Sirene esterne autoprotette, anche con sistema antischiama.
- Centralizzabili ed assistibili dalla nostra sala operativa.



Gestione interattiva via SMS (inserimenti, parzializzazioni, attuazioni ecc.). Tutte le zone sono "battezzate" ed inviate con il proprio nome.



- ✓ Semplicità di utilizzo
- ✓ Manuali personalizzati
- ✓ Settori indipendenti
- ✓ Display LCD 'double size'

Con un solo pulsante si attiva la protezione esterna, perimetrale, parziale o totale; una sola centrale per 8 sistemi indipendenti.



- La protezione IBRIDA permette l'integrazione fra sensori wireless e cablati.
- Installazioni rapide senza tracce né cavi, sia in ambienti rifiniti che di valore storico.



- Possibilità di espansioni future senza necessità di posare ulteriori cavi.
- Utilizzo con codici e/o chiavi di prossimità.
- Utenti diversificati con autorità gerarchica.
- Programmatore orario settimanale/festivo con calendario perpetuo.
- Trasmissione allarmi su vettori multipli con backup automatico.
- Gestione con pannelli LCD 'touch-screen'.



Videosorveglianza

Dalle telecamere professionali con DSP, Autoiris, Day&Night meccanico, fino alle compatte varifocali, IR con Day&Night elettronico; ogni situazione ha la propria telecamera (controllo, identificazione, discrezione ecc.) garanzia di efficacia ed economicità.



Realizzazione di sale operative e centri di raccolta dati/allarmi.



In ambito industriale, commerciale e residenziale i sistemi di videocontrollo distribuiti sono in grado di visualizzare le riprese a più utenti, su dispositivi diversi (Monitor, PC, TV ecc.) distinguendone l'autorità gerarchica con visualizzazione e capacità di manovra limitate.



- Sorveglianza di Parcheggi, Magazzini, Depositi, Aree condominiali, Comuni, Negozi, Aree pubbliche ecc.
- Mascherature rimovibili a posteriori liberamente impostabili, permettono il rispetto della normativa privacy e della Legge 300, senza perdita di informazioni.
- Estrazione di immagini e filmati semplice ed immediata per la consegna alle Forze dell'Ordine; sovrapposizione watermarking per dare valore legale alle immagini.



Nuova generazione di sistemi di videosorveglianza, basata su videoregistratori digitali (DVR) ad alte prestazioni

- La registrazione avviene **direttamente su supporto informatico**; le immagini estratte dalle riprese vengono digitalizzate, compresse e codificate prima di essere archiviate in memoria.
- L'alta velocità di registrazione, ottimizzata nelle immagini in movimento, permette la visualizzazione e la **ricostruzione di ogni dettaglio**, per singolo fotogramma.
- La sezione web server permette la **visualizzazione delle immagini in rete** (LAN, WAN, INTERNET) mantenendo utenti diversi, gerarchicamente distinti.
- Le telecamere analogiche consentono **eccellenti riprese con costi contenuti**.
- **L'analisi video** rileva il movimento nelle riprese, accelerando le acquisizioni e migliorando la qualità di registrazione.
- La registrazione è **immediatamente trasferibile su supporti esterni** senza necessità di ulteriori elaborazioni.



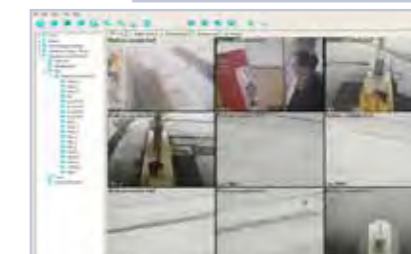
Videocontrollo ad eventi

L'evoluzione della videosorveglianza

- Il DVR e le telecamere **interagiscono per riprendere dettagli** da archiviare in memoria al fine di ricostruire eventi, estrarre immagini e filmati per le Forze dell'Ordine.
- Telecamere panoramiche controllano l'ambiente, il DVR analizza le immagini e richiama le 'Speed dome' dove c'è movimento per inquadrare nel dettaglio gli eventi.
- Il DVR gestisce le contemporaneità, le multiaree, gli orari di funzionamento, riconosce le festività e trasmette le immagini in Internet.
- Possono essere **pre-programmate azioni complesse** in cui le telecamere gestiscono lo stato di 'occupato' in modo da scambiarsi i compiti e non perdere alcun bersaglio.
- È possibile **comunicare a 'viva voce' nei locali protetti** con il modulo bidirezionale, per fornire aiuto e supporto in situazioni di difficoltà, **direttamente da Internet**.
- Trasmissione delle immagini anche su PDA con S.O. Windows® mobile.
- Il sistema è concepito per funzionare con una connessione ADSL di tipo flat, ottimizzando i costi di gestione.

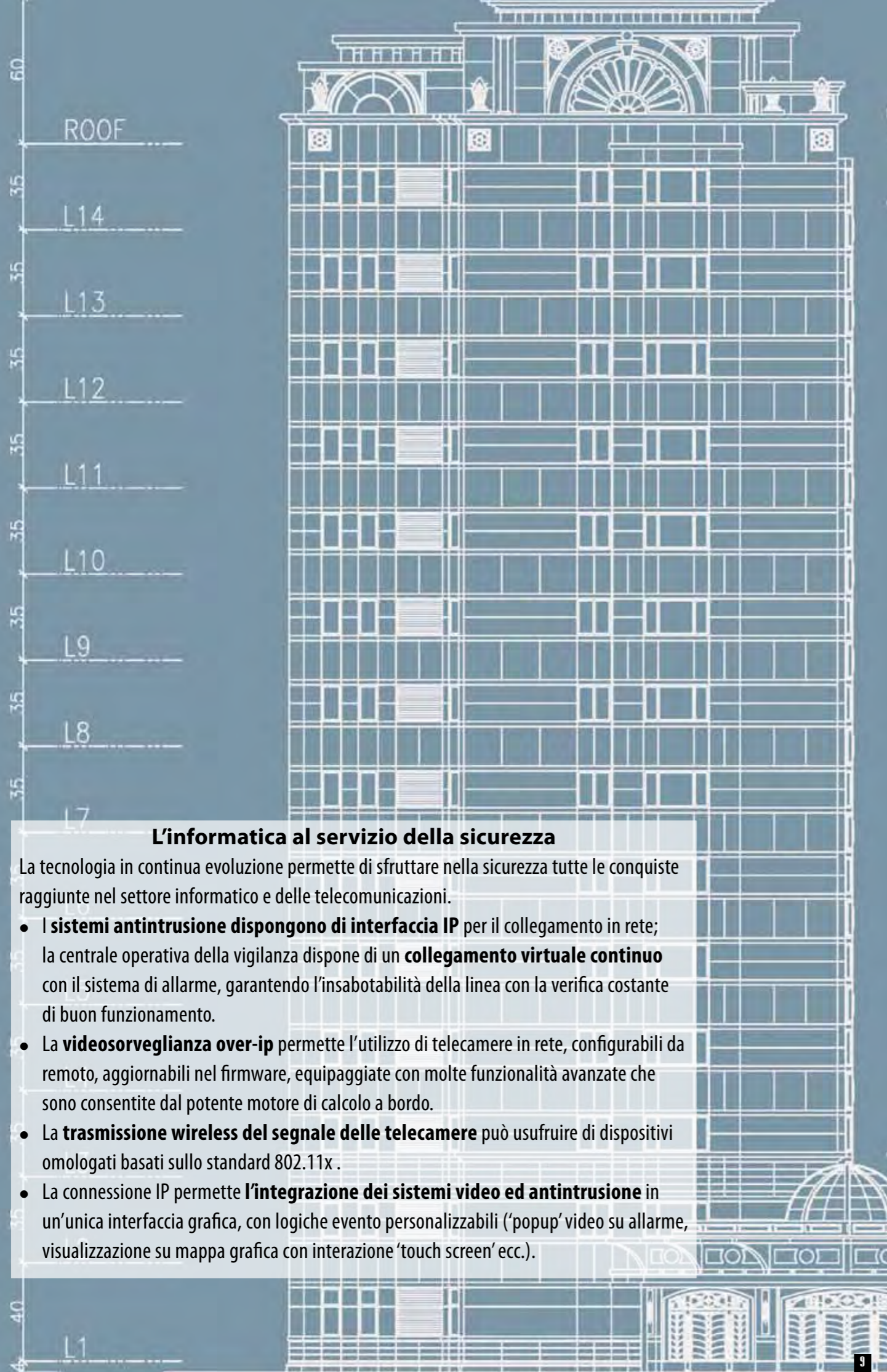


- I sistemi ad inseguimento di eventi permettono di:
- Inquadrare dettagli necessari per il riconoscimento.
 - Verificare operazioni effettuate e la loro correttezza.
 - Estrarre immagini e filmati per le Forze dell'Ordine.



- La sequenza è una estrazione reale da un impianto esistente.
- ✓ La telecamera speed dome è fissa sull'immagine base (panoramica).
 - ✓ L'automezzo provoca il 'tour' di ricerca della targa.
 - ✓ Il cliente presso il 'self service' provoca il 'tour' di ricerca dei dettagli.

Gli eventi possono allertare la centrale di vigilanza connessa 24 ore su 24. È possibile effettuare video-ispezioni, grazie al software CMS in grado di visualizzare fino a 128 siti geograficamente distinti, contemporaneamente.



Sistemi 'over IP'

Telecamere IP (sia fisse che speed dome) con collegamento wireless in situazioni di videosorveglianza cittadina. I dispositivi WLAN possono operare su frequenze da 2.4 a 5.2 e 5.7 GHz. (Motorola, SMC, Airaya ecc.) consentendo ampie coperture geografiche.

L'informatica al servizio della sicurezza

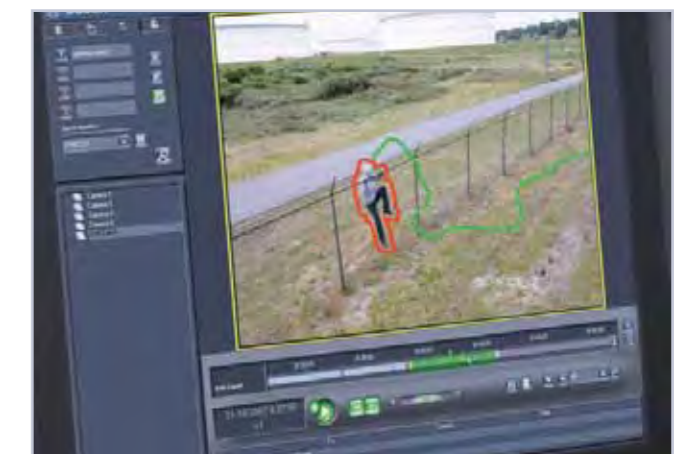
La tecnologia in continua evoluzione permette di sfruttare nella sicurezza tutte le conquiste raggiunte nel settore informatico e delle telecomunicazioni.

- I **sistemi antintrusione dispongono di interfaccia IP** per il collegamento in rete; la centrale operativa della vigilanza dispone di un **collegamento virtuale continuo** con il sistema di allarme, garantendo l'insabotabilità della linea con la verifica costante di buon funzionamento.
- La **videosorveglianza over-ip** permette l'utilizzo di telecamere in rete, configurabili da remoto, aggiornabili nel firmware, equipaggiate con molte funzionalità avanzate che sono consentite dal potente motore di calcolo a bordo.
- La **trasmissione wireless del segnale delle telecamere** può usufruire di dispositivi omologati basati sullo standard 802.11x.
- La connessione IP permette l'**integrazione dei sistemi video ed antintrusione** in un'unica interfaccia grafica, con logiche evento personalizzabili ('popup' video su allarme, visualizzazione su mappa grafica con interazione 'touch screen' ecc.).



I DVR ibridi permettono di connettere sia telecamere standard che IP, visualizzando e registrando entrambe sul medesimo supporto, con avanzati algoritmi di analisi.

- Analisi dei contenuti video con rilevazione di movimento.
- Rilevazione di introduzione di oggetti (antiterrorismo) bighellonaggio e superamento di confini virtuali.
- Verifica della corretta direzione di marcia e di sosta vietata (videosorveglianza cittadina) ecc.



La tecnologia IP permette di realizzare dispositivi speciali, ad esempio colonnine IP di sorveglianza con collegamento citofonico (sempre su IP) diretto con la centrale di sorveglianza.

I ponti wireless consentono di rimandare il segnale IP per ampliare la copertura ed 'illuminare' eventuali zone d'ombra.



Controllo Accessi



- Controllo accessi con tornelli ad altezza intera, tripodi e varchi automatici.
- Automazioni a tastiera, badge, RFID, Telepass e lettori biometrici (anche senza memorizzazione delle minuzie).



- Sistemi avanzati di gestione dei parcheggi, con lettura e riconoscimento automatici della targa dei veicoli, gestione dei mezzi autorizzati, della tariffazione e del pagamento.
- Integrazione completa con i sistemi di videosorveglianza.

Sistemi di controllo accessi centralizzati e 'stand-alone'

- **Dispositivi biometrici combinati**, autorizzati dal Garante per la Privacy, senza permanenza dei dati sensibili nel dispositivo di lettura.
- **Elettificazione di varchi esistenti** (elettroserrature, incontri elettrici, elettropistoncini, elettrochiavistelli ecc.)
- Tutti i sistemi sono con tastiera seriale e riserva di energia (antisabotaggio).
- Esportazione dei dati su database standard per successive elaborazioni (verifica presenze, controllo autorizzazioni ecc.).
- Sistemi di **gestione dei parcheggi con lettura automatica della targa** del veicolo.

Impianti antincendio convenzionali ed analogici

- Realizzazione di sistemi centralizzati presso presidi fissi e gestione a mappe grafiche.
- Impianti di rilevazione GAS con regolazione della soglia sulla frazione di tossicità o del limite di esplosività della miscela rilevata.

Incendio - G A S

Impianti antincendio, rilevazione fumi e gas (tossici ed esplosivi) sia convenzionali che analogici, anche con rilevatori 'intelligenti'.



- Sistemi di estinzione automatici a verifiche multiple vettoriali.
- Manutenzione di impianti antincendio conforme alla UNI11224:2007.
- Centralizzazione con mappe grafiche in presidi locali e/o remoti.





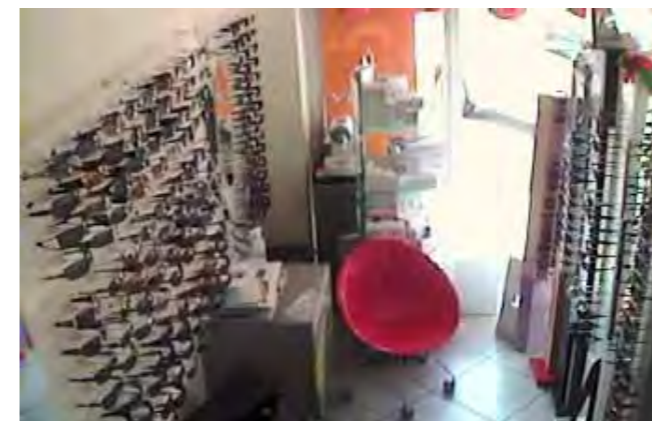
Sistemi nebbiogeni ad intervento immediato

Sono sistemi in grado di impedire il furto o la rapina **saturando l'ambiente di nebbia** in modo che il malintenzionato non possa più vedere.

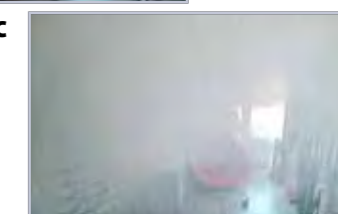
- Sono innocui, non lasciano residui né aloni.
- La nebbia può essere inodore o leggermente mentolata.
- Il **doppio sistema di intervento** evita emissioni di nebbia in caso di distrazione o manovre errate.
- Il controllo sulla rottura vetro **provoca la nebbia quando gli intrusi sono ancora all'esterno dell'ambiente protetto.**
- Dispongono di verifica del livello del liquido e di autoalimentazione.
- Sono programmabili per tempi e modalità di intervento.

Antitaccheggio

- Sistemi multitecnologia che permettono il controllo della merce esposta.
- La versione RFID può essere integrata nel proprio sistema gestionale.



2 sec

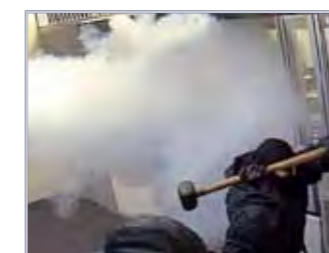


4 sec



Nebbiogeni

Questi sistemi permettono di evitare il furto in tutti i locali in cui il magazzino prodotti è esposto al pubblico ed un intruso potrebbe afferrare merce di valore nonostante l'allarme in corso.



Sistemi nebbiogeni ad intervento precoce, sono predisposti con doppia sicurezza per avere la certezza dell'intrusione nella generazione di nebbia (allarme + ingresso intrusi o allarme con rottura vetro).

- Il prodotto è a base alimentare ed assolutamente innocuo ed inodore.
- Una volta evacuata la nebbia non lascia tracce né residui.
- È l'unico metodo in grado evitare il furto nell'intervallo di tempo fra l'allarme e l'intervento in loco.

Antitaccheggio

- Sistemi antitaccheggio standard RF (AM e FM), magnetoacustici e RFID.
- Integrazione con sistemi gestionali per il carico/scarico magazzino, controllo delle giacenze e dell'inventario.





dal
1 9 7 5



Proteggiamo
il valore
della Tua
azienda...



1975 Anno di fondazione, importazione ed applicazione di tecnologia tedesca.

1978 Riconoscimento dei nostri impianti da parte dell'ANIA (Associazione Nazionale delle Assicurazioni, solo 18 aziende in Italia, l'unica delle Marche).

1978 Premio 'Minerva Sapiens' (Riconoscimento internazionale per attività scientifiche e tecnologiche). Realizzazione dei primi sistemi antintrusione con tecnologia 'wireless'.

1979 Autorizzazione ministeriale per impianti telefonici.

1980 Costruzione del nuovo stabilimento di produzione ed assemblaggio su 7000 mq.

1983 Installati 1000 impianti.

1984 Iscrizione all'albo nazionale costruttori (ANC) in 3 categorie per 900 milioni cad.

1985 Riconoscimento dell'azienda dall'IMQ (Istituto italiano del Marchio di Qualità) con possibilità di certificare gli impianti antintrusione ed ottenere agevolazioni assicurative.

1986 Installazione delle prime centrali computerizzate.

1987 Raggiunti i 2000 impianti.

1989 Iscrizione all'Albo fornitori dell'Esercito - Ministero della Difesa.

1990 Attivazione del modernissimo sistema di teleassistenza e centralizzazione, per interventi immediati su impianti funzionanti.

1991 Progettazione e realizzazione dell'impianto TVCC a colori presso il Museo navale storico di Venezia, all'epoca uno dei sistemi più grandi in Europa con 120 telecamere a colori.

1992 Superati 3000 impianti.

1992 Implementazione di tecnologie di trasmissione video su linee pubbliche commutate (videolento) e centralizzazione presso vigilanza privata.

1993 Ampliamento dello stabilimento.

1994 Costruzione delle prime centrali analogiche per sistemi anti-avvicinamento esterno, complete di gestione delle telecamere e videoregistrazione su nastro. Utilizzo delle prime tecnologie di teletrasmissione degli allarmi su linee cellulari analogiche (ETACS).

1996 Consegna dei primi grandi sistemi integrati, centralizzati presso le Forze dell'Ordine su reti telematiche (Argotel) in 'over voice'. Realizzazione di grandi impianti antincendio con tecnologia analogica, centralizzati con mappe grafiche presso presidi continui.

1998 Migrazione dei sistemi di centralizzazione su linee ISDN con trasmissione e registrazione digitali delle immagini video.

2000 Implementazione di sistemi per la trasmissione remota su TCP/IP di eventi di allarme ed immagini video.

2002 Realizzazione di sistemi antincendio analogici con tecnologia vettoriale ad autoindirizzamento.

2004 Ampliamento dello stabilimento con la realizzazione di un reparto R&D per la ricerca e l'implementazione di nuove tecnologie.

2005 Costruzione di sistemi OEM per applicazioni originali e su richiesta (protezione individuale di automezzi, antifurto per cantieri mobili, analisi di immagini video per attuazioni ed allarmi di sicurezza industriale, sistemi di sicurezza e videosorveglianza distribuita).

2006 Produzione di apparati DVR con analisi delle immagini video, trasmissione remota e funzionalità avanzate. Partnership internazionali.

2008 Realizzazione di firmware per la movimentazione intelligente di telecamere in completa assenza di ausilio umano (ricerca ed estrazione dettagli).

2009 Centralizzazione privata di grandi sistemi di videosorveglianza distribuita per stazioni di servizio e rifornimento di carburante.

2010 Implementazione di algoritmi proprietari per l'analisi dei contenuti delle immagini, lettura automatizzata di dettagli (targa automezzi - cartellini identificativi ecc.) e gestione degli eventi (accesso automatico a parcheggi, aree ad autorizzazione limitata ecc.).

35° ANNIVERSARIO



Zona Ind.le Piane di Morro - 63040 Folignano (AP)
Tel: 0736 491203 - 390049 Fax: 0736 398157
www impiantidisicurezza.it info@impiantidisicurezza.it

BöSSL[®]
Sistemi di Sicurezza